
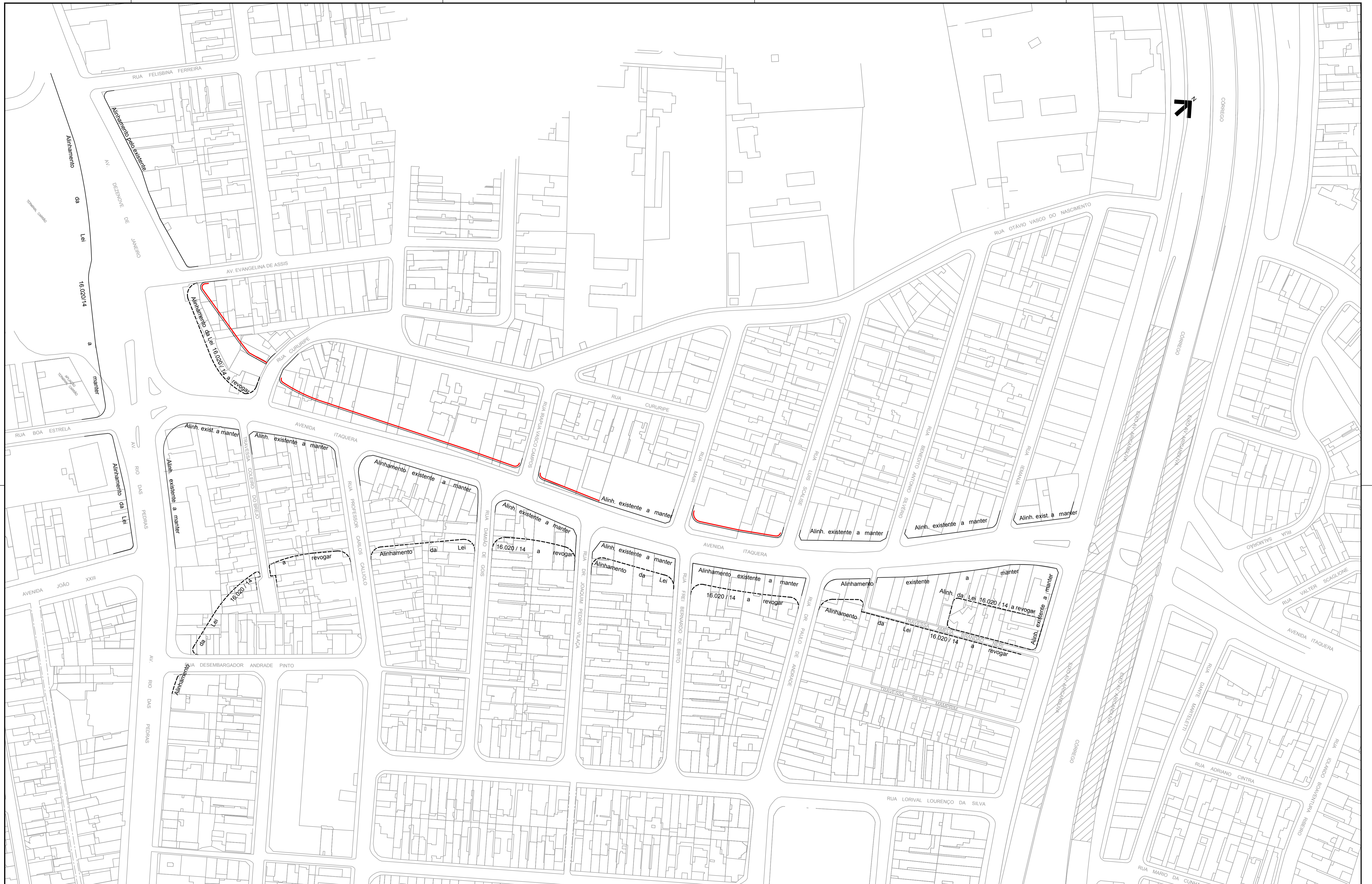


DESENHISTA	ARO FENG
DIRETOR DE DIVISÃO	
SUPERINTENDENTE	
LEGENDA	
	— ALINHAMENTO A APROVAR
	— ALINHAMENTO A MANTER
	- - - ALINHAMENTO A REVOGAR

ESC. 1:1000
DATA ABRIL / 2018

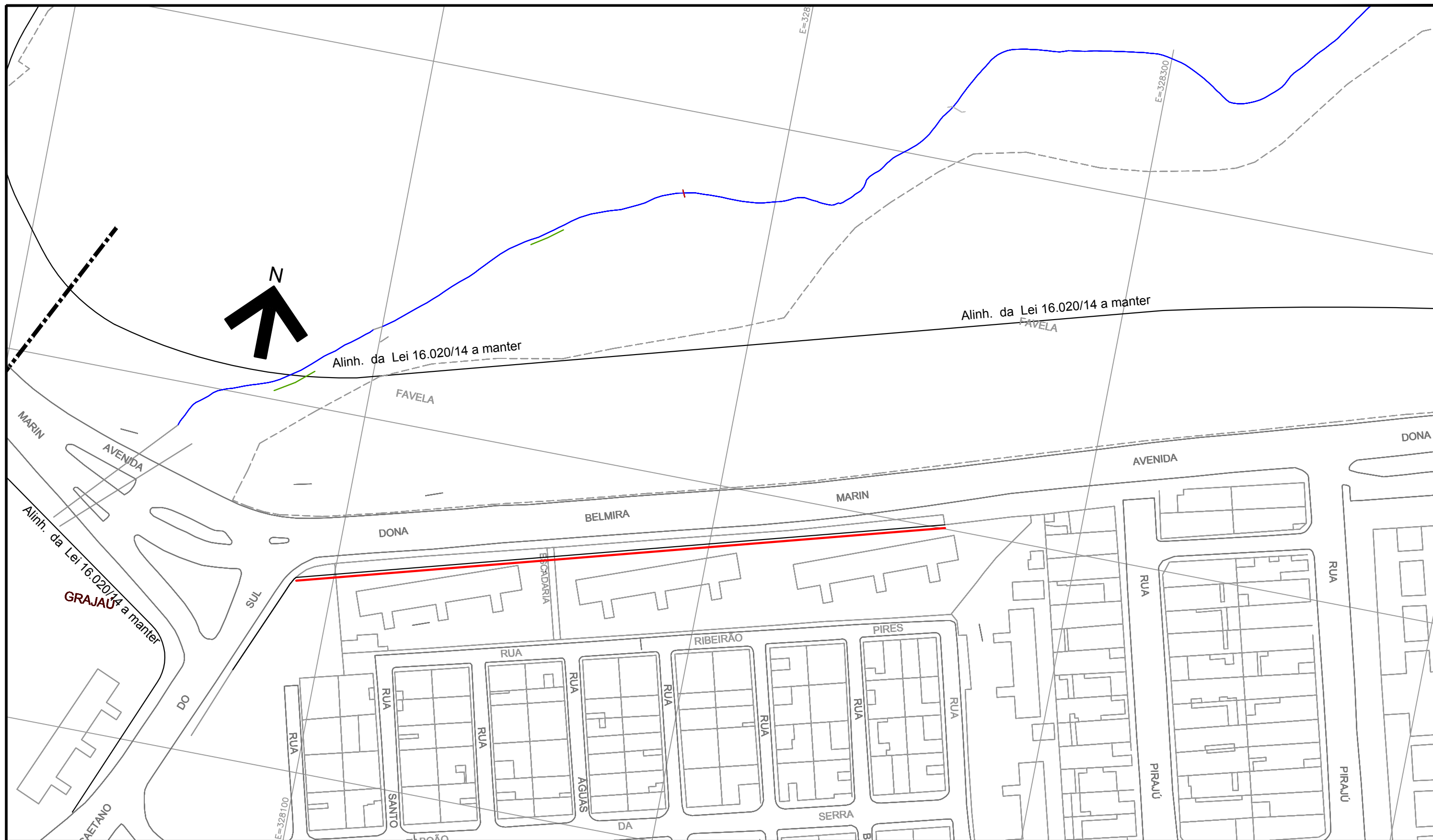
 PREFEITURA DE SÃO PAULO	SECRETARIA DE INFRAESTRUTURA URBANA E OBRAS SUPERINTENDENCIA DE PROJETOS VIÁRIOS PROJ 3
ASSUNTO: REVOGAÇÃO PARCIAL DA LEI 16.020/14 E FIXAÇÃO DE NOVOS ALINHAMENTOS	CLAS. L-606
LOCAL: AV. ITAQUERA	Nº 26.992-1
ENCAMINHADO À APROV. PELO PROCESSO Nº 2017-0.179.470-1	
APROVADO PELA LEI Nº	


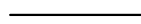


DESENHISTA	ARQ.ENG ^o
DIRETOR DE DIVISÃO	SUPERINTENDENTE
LEGENDA	
	ALINHAMENTO A APROVAR
	ALINHAMENTO A MANTER
	ALINHAMENTO A REVOGAR


ESC.	1:1000
DATA	ABRIL / 2018

PREFEITURA DE SÃO PAULO SECRETARIA DE INFRAESTRUTURA URBANA E OBRAS SUPERINTENDENCIA DE PROJETOS VIÁRIOS PROJ 3	CLAS.	L-606
	N ^o	26.992-2
ASSUNTO: REVOGAÇÃO PARCIAL DA LEI 16.020/14 E FIXAÇÃO DE NOVOS ALINHAMENTOS LOCAL: AV. ITAQUERA ENCAMINHADO À APROV. PELO PROCESSO N ^o 2017-0.179.470-1 APROVADO PELA LEI N^o		



DESENHO:	ESC.
ARQ./ENG.º:	1:1000
CHEFE DE SEC. TÉCNICA	DATA
DIRETOR DE DIVISÃO	ABRIL/2018
SUPERINTENDENTE	
LEGENDA	
 ALINHAMENTO A APROVAR	
 ALINHAMENTO A MANTER	

ESC.	1:1000
DATA	ABRIL/2018

 PREFEITURA DE SÃO PAULO	SECRETARIA DE INFRAESTRUTURA URBANA E OBRAS	
	SUPERINTENDENCIA DE PROJETOS VIÁRIOS	
ASSUNTO: Alargamento de Via	CLAS.	B-260
LOCAL: Av. Dona Belmira Marim	Nº	26.944
TRECHO: Entre Rua São Caetano do Sul e 190,00m além		
ENCAMINHADO À APROV. PELO PROCESSO Nº 2017-0.179.470-1		
APROVADO PELA LEI Nº		